

## Qualitäts- und Sortiermerkmale von *Kawe*-Terrassendielen

### Holzart IPE



Vorkommen:	Zentral- und Südamerika	
Baumstamm:	10 – 20 m Höhe , Durchmesser bis zu 80 cm	
Holzfarbe:	grünlich bis schwarzbraun, z.T. auch olivfarben <b>Die Farbunterschiede im Fertigprodukt, stellen keinen Grund zur Reklamation dar, da es sich um ein Naturprodukt handelt!</b>	
Eigenschaften:	sehr schweres und hartes Holz – Klassifizierung in der <b>Resistenzklasse 1</b> <b>Dauerhaftigkeit sehr gut</b>	
Techn. Daten:	Rohdichte	1050 kg / m <sup>3</sup> bei 12 % Holzfeuchtigkeit
	Druckfestigkeit	91 N / mm <sup>2</sup>
	Biegefestigkeit	178 N / mm <sup>2</sup>
	Härte nach Janka	14 400 N / senkrecht zur Faser 16 700 N / parallel zur Faser
	Schwindung	4,5 % radial 6,5 % tangential

Die von *Kawe* verarbeitete Rohware hat eine **kammergetrocknete Endfeuchte von 18 – 25 %** , dieser Bereich ist bei dieser Holzart die gängige Praxis zur Herstellung von Terrassendielen.

**Durch Klimaveränderungen treten Schwankungen der Holzfeuchte auf, was zu Trockenschwund, Verzug oder Spannungen im Massivholz führen kann.**  
**Auch Oberflächenrisse und Endrisse der verbauten Ware können bei extremen Klimaschwankungen oder bei ungünstigen äußeren Einflüssen auftreten!**

**Diese Eigenschaften sind vom Hersteller nicht zu verantworten und stellen daher keinen Grund zur Reklamation dar.**

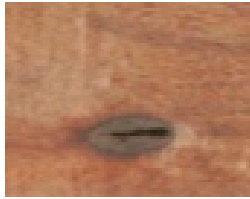
**Verbaute Ware wird stets als akzeptiert bewertet – nur unverbaute und nicht zugeschnittene Terrassendielen können in das Werk zur Mängelbeanstandung eingereicht werden.**

## Qualitäts- und Sortiermerkmale von *Kawe* Terrassendielen

### Holzart IPE

Erlaubte Sortiermerkmale:

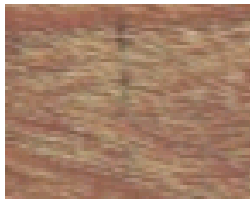
-fest verwachsene und punktförmige Äste, Äste mit Wechseldrehwuchs



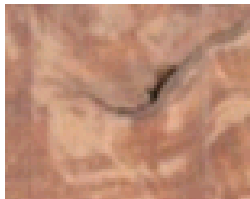
-Farbeinläufe und Farbunterschiede



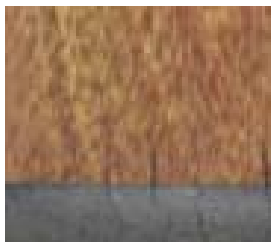
-Porenhalte



-Rindeneinwuchs



-feine Oberflächenrisse und Endrisse an der Stirnseite

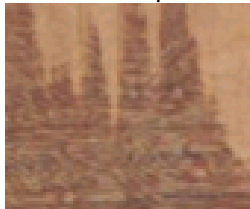


## Qualitäts- und Sortiermerkmale von *Kawe*-Terrassendielen

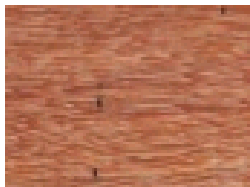
### Holzart IPE

Erlaubte Sortiermerkmale:

-Unterseite parziell sägerau



-Pin- und Shotholes ( maximal 3 Stück / lfm. )



-Verwachsungen, Wimmerwuchs und Wechseldrehwuchs



## Qualitäts- und Sortiermerkmale von *Kawe*-Terrassendielen

### Holzart IPE

#### NICHT erlaubte Sortiermerkmale:

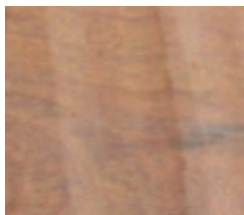
-durchgehende Risse



-Faserabsplitterungen



-Hobelfehler



-Ausbrüche in der Oberfläche (Löcher)



